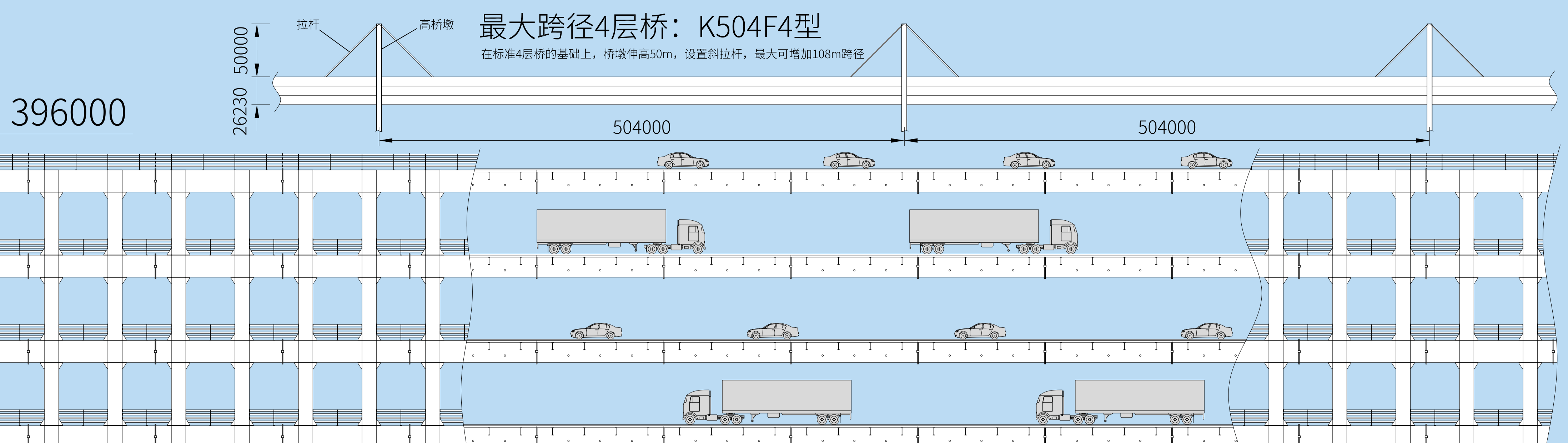
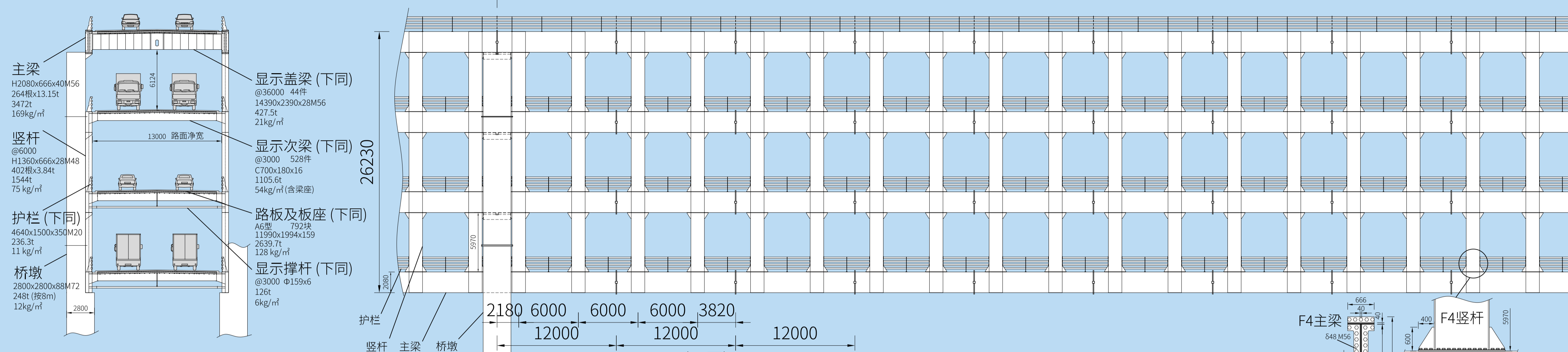
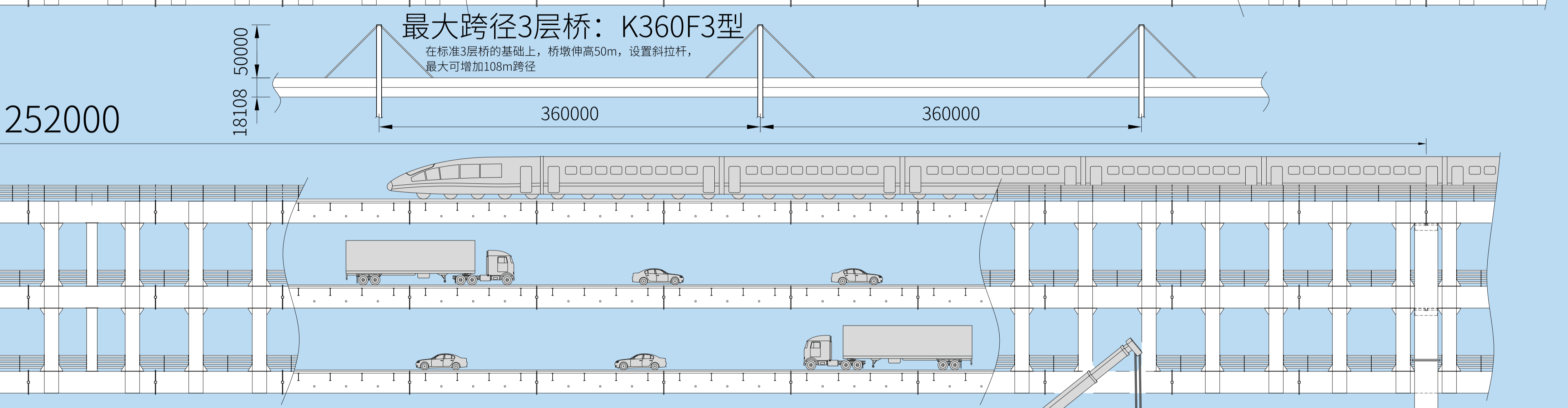
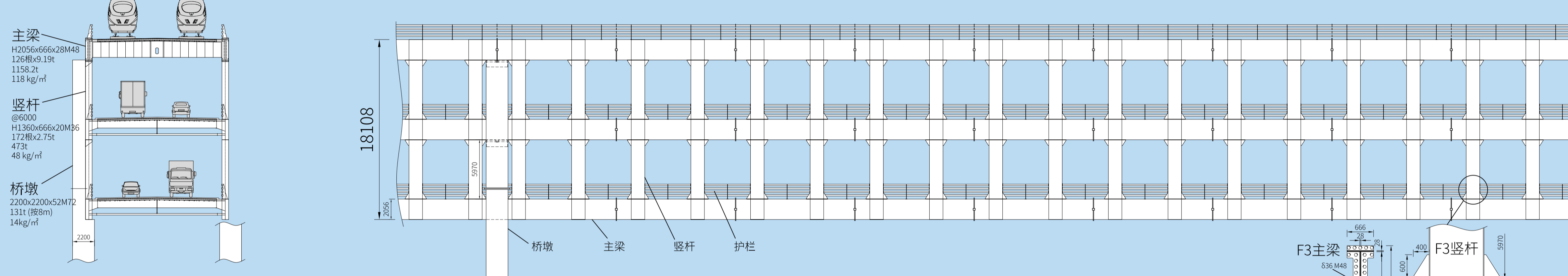


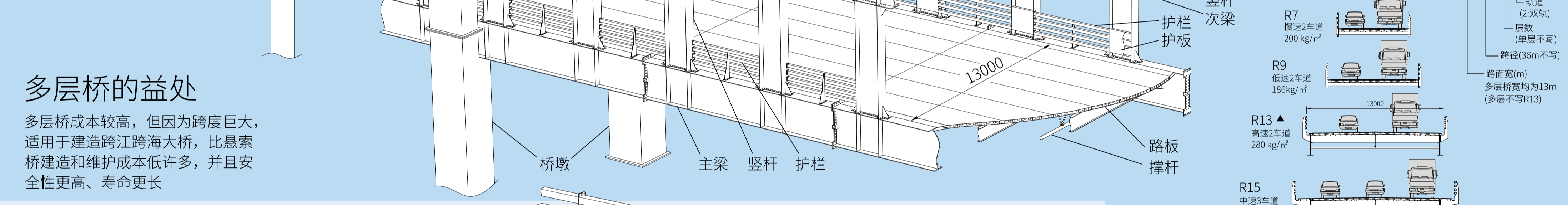
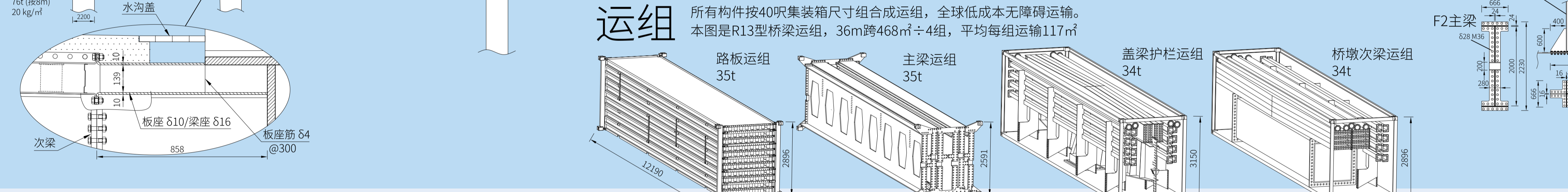
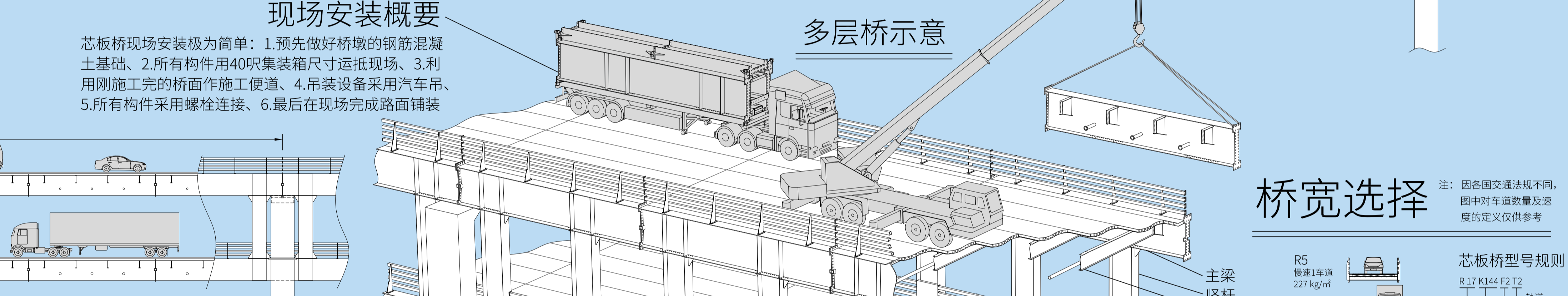
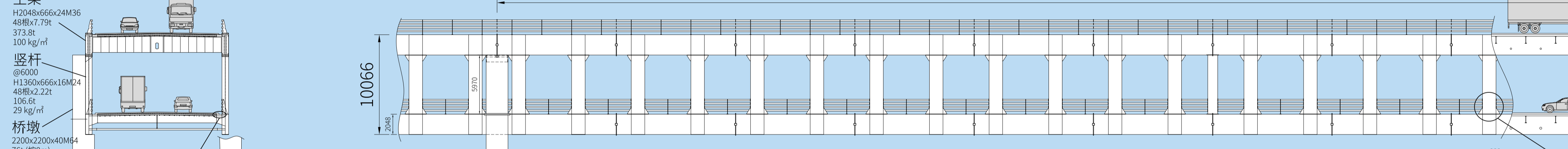
**4层桥 K396F4型 20,592m<sup>2</sup>/跨**  
 总荷载: 20592m<sup>2</sup>×1.7t=35,006t 桥墩力 72,281 tf 主梁力 98,092 tf 竖杆力 1,379,262tf (3431 tf/根)  
 钢耗: 476 kg/m<sup>2</sup> (供参考)



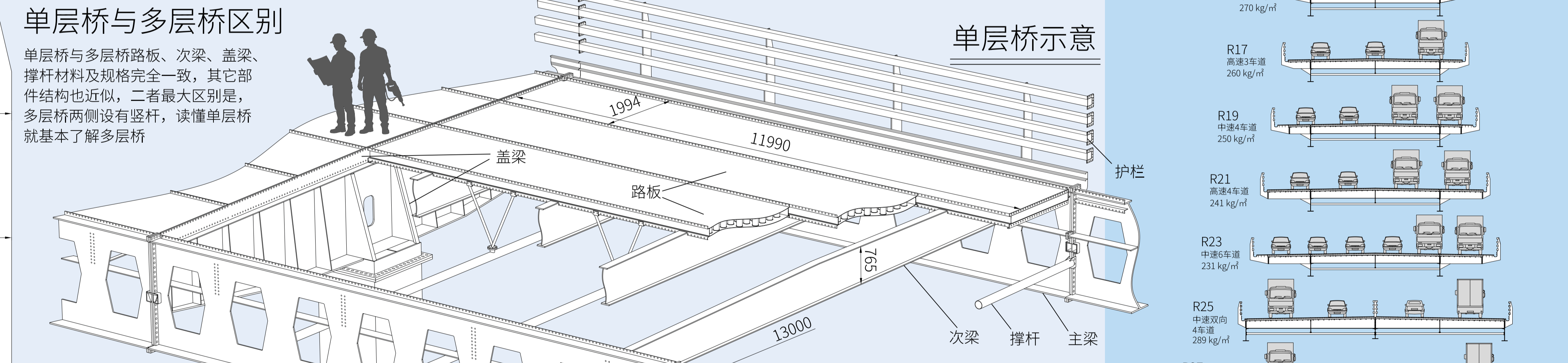
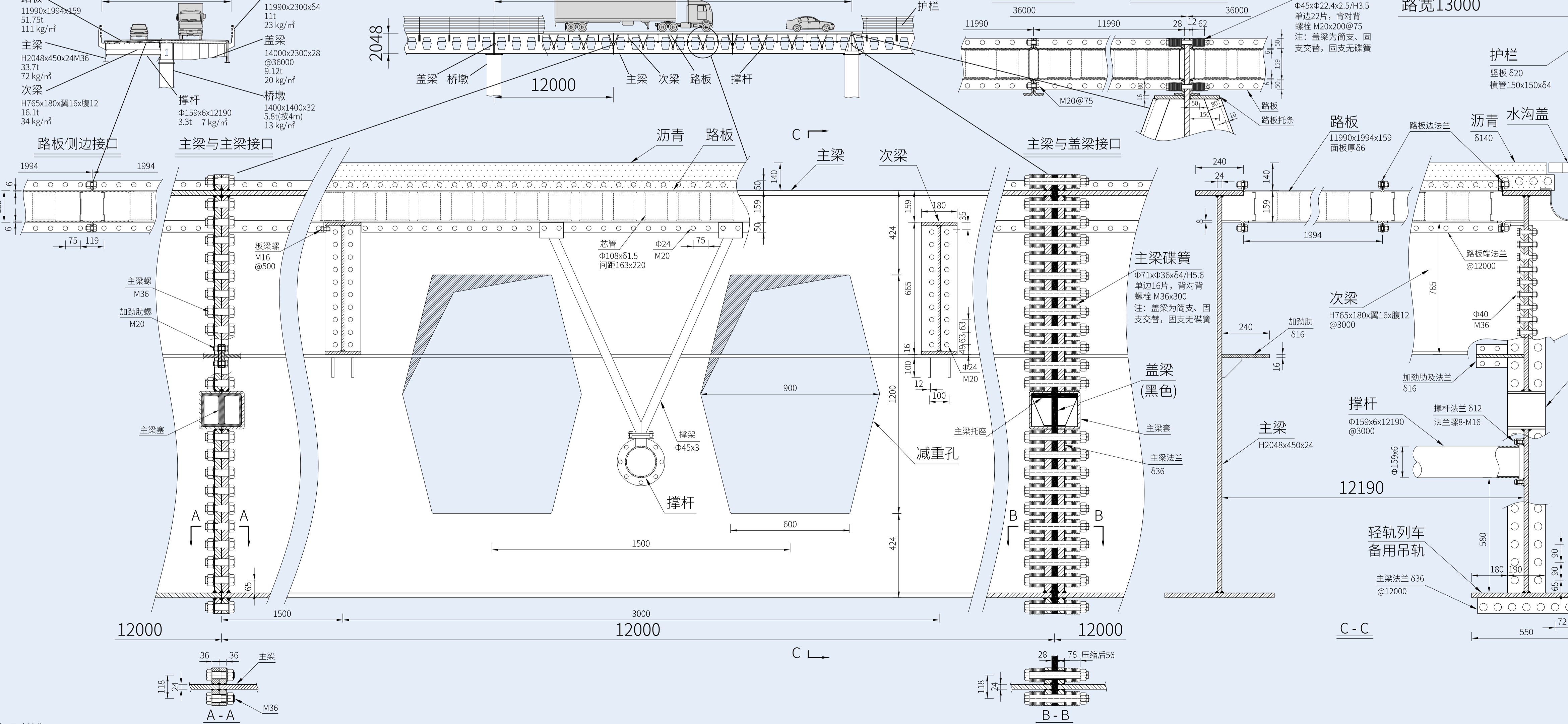
**3层桥 K252F3型 9,828m<sup>2</sup>/跨**  
 总荷载: 9828m<sup>2</sup>×1.64t=16,118t 桥墩力 41,104 tf 主梁力 51,492 tf 竖杆力 422,776tf (2,458 tf/根)  
 钢耗: 401 kg/m<sup>2</sup>



**2层桥 K144F2型 3,744m<sup>2</sup>/跨**  
 总荷载: 3744m<sup>2</sup>×1.6t=5,990t 桥墩力 31,796 tf 主梁力 24,520 tf 竖杆力 94,560tf (1,970 tf/根)  
 钢耗: 370 kg/m<sup>2</sup>



**单层桥 R13型 468m<sup>2</sup>/跨**  
 总荷载: 468m<sup>2</sup>×1.5t=702t 桥墩力 8,054 tf 主梁力 9840 tf  
 钢耗: 280 kg/m<sup>2</sup>



**远大芯板桥概要**

芯板桥是远大投入数百人用9年时间开发成功的模块化桥梁系统，可用标准模块组合出不同宽度、跨径、层数的跨江跨海大桥与高架路，能承载超大荷载汽车，能满足高铁列车对极致低振动的严苛要求。核心技术是“远大芯板”和“耦合式板梁支撑系统”，桥梁构件100%工厂预制、集装箱尺寸运输，现场施工仅需螺栓装配，一个施工小组一个月可交付一公里桥梁。

远大芯板桥将彻底破解困扰全球钢结构桥梁行业百余年的“三高一低”（高设计成本、高施工成本、高质量风险、低施工效率）困局，疏通全世界各种交通硬塞。例如，用不干扰正常交通的半夜施工方式为伦敦架设高架路，让这座世界最繁忙都市告别60年的拥堵；用比悬索桥成本低3倍的大跨径多层桥系统，在塞拉利昂首都与机场之间架设了7公里跨海大桥，为这个世界最贫困国家破解发展瓶颈。

**项目流程 (12步法)**

- 1 产品认证
- 2 规划设计
- 3 方案设计
- 4 项目签约
- 5 施工图设计
- 6 结构预制
- 7 基础施工
- 8 模块运输
- 9 现场施工
- 10 竣工验收
- 11 交付运行
- 12 交付运行

**远大芯板桥规格表**

No.	科目	参数	备注
1	桥型用途	高架路、跨江跨海大桥	公路、铁路、高铁
2	技术标准	远大企业标准: BR2601	参照欧洲、美国、英国等国家标准
3	结构体系	钢板梁桥	
4	桥面铺装	环氧沥青	厚度23cm, 面层厚度45cm
5	桥面材料	环氧沥青	厚度23cm, 面层厚度45cm
6	桥面材料	环氧沥青	厚度23cm, 面层厚度45cm
7	设计荷载	LM1 (0.9kN/m)	相当于中密公路I级 (9kN/m)
8	桥面铺装	环氧沥青	厚度23cm, 面层厚度45cm
9	桥面材料	环氧沥青	厚度23cm, 面层厚度45cm
10	使用寿命	≥300年	涂层防腐年限≥25年
11	防腐设计寿命	150年	
12	防腐措施	环氧沥青混凝土	厚度40mm, 密度2.4 (现场铺装)
13	设计模式	模块化构件	接近大跨径构件
14	施工模式	构件100%工厂预制	现场100%螺栓安装
15	施工工期	≤12个月	桥面铺装除外
16	桥墩基础	传统设计、施工	由建设方负责
17	防撞设施	40cm集装箱尺寸防撞	不用集装墩
18	集装箱重量	60-120m <sup>3</sup> /高/深/面积	精确到半吨, 重量不超
19	桥面材料	环氧沥青	厚度23cm, 面层厚度45cm

**各国桥梁标准对比表**

No.	对比对象	单位	远芯板桥	欧洲	美国	日本	中国
1	采用标准		BR2601	EN 1990-1999	AASHTO LRFD	JRA	JTG D64
2	设计使用寿命	≥	150	100	75	100	100
3	结构重要性系数	1.1	1.1	1.0	1.0	1.0	1.1
4	桥面铺装	mm	110	55 (L11)	33 (H1-63)	40 (B15奇数)	55 (公路桥)
5	梁底变形(36m跨)	mm	45 (L/800)	72 (L/500)	45 (L/800)	60 (L/500)	72 (L/500)
6	疲劳次数	≥	300	200	200	200	200

备注: 远芯板桥结构形式及多细节为远大原创, 已申报专利, 严禁仿冒。